

# Bauteilprüfung

Luftdurchlässigkeit und Schlagregendichtheit eines Abdichtungssystems zwischen Fenster und Baukörper nach simulierten Kurzzeitbelastungen

Prüfbericht 104 27291/2



Auftraggeber **Ralmont GmbH**  
Kucha 60  
91238 Offenhausen

Produkt/Bauteil **Anschlussfugen-Abdichtungssystem**

Bezeichnung **Die schnelle Leiste**

Material  
Kombiniertes Putzleisten-Foliensystem, bestehend aus einer PVC-Leiste mit selbstklebendem Schaumstoffband (10 x 2 mm<sup>2</sup>) und einer, mit der PVC-Leiste verklebten diffusionshemmenden Folie für die Innenanwendung, bzw. einer diffusionsfähigen Folie für die Außenanwendung.

Einbausituation  
Randbedingungen  
Fenster stumpf in einen massiven Prüfrahm mit Mauerwerk aus Ziegel gesetzt. Anschlussausbildung seitlich und oben mit der schnellen Leiste, nach den Verarbeitungsempfehlungen des Auftraggebers.  
Kunststofffenster, ausgebildet als Schallschutzfenster, mit Stahlarmierung (im Blendrahmen Vierkantprofil, s = 1,5 mm); Ausführung entsprechend den Verarbeitungsvorgaben des Systemherstellers.  
Befestigung zum Baukörper umlaufend mittels dübellosen Rahmenschrauben 7,5 x 140, durch zwei Wandungen des Kunststoffprofils. Befestigungsabstände ≤ 700 mm.

Einsatzgebiet  
Raumseitig luftdichter und außenseitig schlagregendichter Fugenabschluss zwischen Mauerleibung und Fenster bzw. Fenstertüren aus weißen PVC-Hohlkammerprofilen mit gleichwertiger Ausführung, wie oben beschrieben.

Besonderheiten  
Die untere äußere Anschlussausbildung im Bereich der Fensterbank war nicht Bestandteil der Bauteilprüfung.

## Ergebnisse \*)

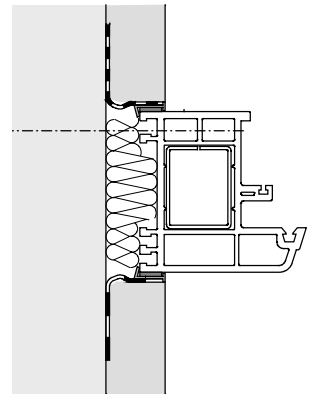
Luftdurchlässigkeit bis zu ± 600 Pa, nach simulierten Kurzzeitbelastungen	$a < 0,1 \text{ m}^3/(\text{m h daPa}^{2/3})$
Schlagregendichtheit bis 600 Pa, nach simulierten Kurzzeitbelastungen	kein Wassereintritt

\*) Einzelergebnisse siehe Prüfbericht Abschnitt 3

## Grundlagen

DIN 4108-2 : 2001-03, Wärmeschutz und Energieeinsparung in Gebäuden,  
Teil 2: Mindestanforderungen an den Wärmeschutz  
DIN 4108-3 : 2001-07,  
Teil 3: Klimabedingter Feuchteschutz  
DIN 4108-7 : 2001-08,  
Teil 7: Luftdichtheit von Gebäuden

## Darstellung



## Verwendungshinweise

Dieser Prüfbericht dient zum Nachweis der oben genannten Eigenschaften.

## Gültigkeit

Die Daten und Ergebnisse beziehen sich ausschließlich auf den geprüften und beschriebenen Probekörper.

## Veröffentlichungshinweise

Es gilt das ift-Merkblatt „Hinweise zur Benutzung von ift-Prüfberichten“.

Das Deckblatt kann als Kurzfassung verwendet werden.

## Inhalt

Der Prüfbericht umfasst insgesamt 14 Seiten

- 1 Gegenstand
- 2 Durchführung
- 3 Einzelergebnisse
- 4 Anhang

ift Rosenheim  
19. August 2003

Prof. Fritz Holtz  
Geschäftsführer und Laborleiter  
LSW GmbH



i. A. Wolfgang Jehl  
Prüffeld Systemprüfung  
ift Rosenheim GmbH



LSW – Labor für Schall- und Wärmemesstechnik GmbH – das Schallschutzprüfzentrum des ift Rosenheim

...ist im Verzeichnis der Prüf-, Überwachungs- und Zertifizierungsstellen nach Landesbauordnung (Bay24) ... ist sachverständige Prüfstelle der Gruppe I für Eignungs- und Güteprüfung nach DIN 4109

Geschäftsführer: Prof. Fritz Holtz  
Frank Klement

Sitz: Theodor-Giell-Straße 7-9, 83026 Rosenheim  
Post: Edlinger Straße 76, 83071 Stephanskirchen  
Tel. +49.(0) 8036 3006-0, Fax +49.(0) 8036 3006-33

Bankverbindung Sparkasse Rosenheim  
BLZ: 711 500 00, Konto: 500 434 626

AG Traunstein, HRB 14821.