



RALMONT®

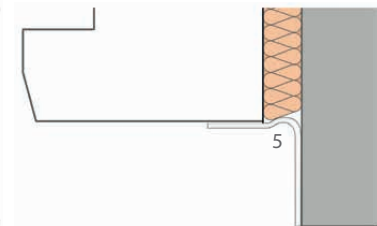
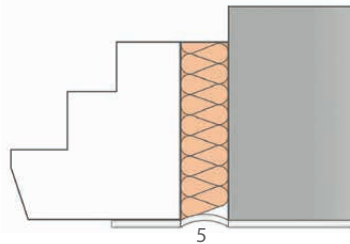
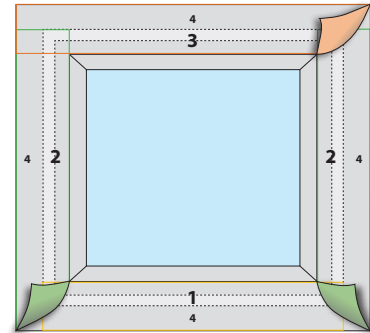
Dichtungssysteme

Einfach. Zuverlässig. Bauen.

Montageanleitung RALMO®-window speed

Verklebung der Bänder:

- RALMO®-EURO Diffusion Top selbstklebend (1) unten mit Selbstklebestreifen parallel und faltenfrei am Fenster anbringen.
- Außenband (2/2) seitlich anbringen.
- Außenband (3) oben anbringen.
Alternativ: die fertigen RALMO®-Montageecken verwenden.
- Das Ablängen der Folien lt. Bild einhalten.
- Vor jeder Verklebung der Bänder sind die Haftflächen zu überprüfen und ggf. mit RALMO®-Primer vorzubehandeln.
- Fenster einsetzen und entsprechend befestigen.
- Die Bänder mit einer spannungsfreien Montage (5) parallel und faltenfrei am Mauerwerk anbringen (4).
- Die Bänder mit der RALMO®-Andrückrolle anrollen.



Montagefuge füllen:

- RALMO®-DÄMM feinzell+ auf die Schaumpistole schrauben.
- Kunststoffspitzen auf die Pistole stecken und abschneiden, somit verwirbelt der feinzell Schaum sehr gut und erhält seine feine Struktur.
- Montagefuge mit der RALMO®-Pumpflasche mit Wasser befeuchten (Fensterrahmen und Mauerwerk). Dieser Vorgang ist sehr wichtig für die Struktur des Schaums.
- Fuge bis ca. 5 mm hinter der Fensterkante ausschäumen. Überstehenden, ausgehärteten Schaum bündig abschneiden.



Tipp: Wenn Sie die maximale Ausbeute aus der Schaumdose und ein perfektes Schaumbild erhalten möchten, muss der PU-Schaum und der Untergrund befeuchtet werden, erst dann kann der Schaum sauber expandieren. Da die Fensterprofile immer dicker werden, ist es ratsam, von innen und außen zu schäumen oder auf zweimal von einer Seite, da der Schaum beim einmal Auftrag zu wenig Luftfeuchtigkeit bekommt und sich dadurch Löcher im Schaumbild bilden können.



RALMONT®

Dichtungssysteme

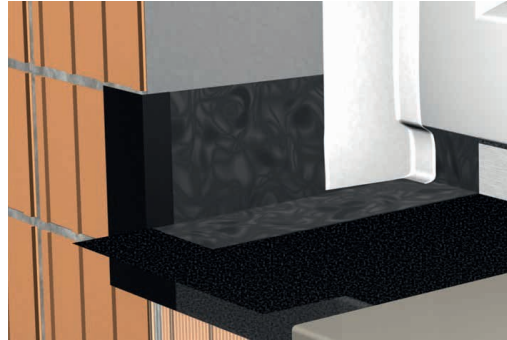
Einfach. Zuverlässig. Bauen.

Untergrund:

Der Untergrund muss wie bei jeder Fenstermontage gerade und im Winkel sein. Der Glattstrich muss mit geeignetem Material Körnung max. 1,5 mm ausgeführt sein. Rissbildung nicht größer als 0,2 mm.

Wir empfehlen für die Eckabdichtungen die fertigen **RALMO®-Montageecken**. Diese werden vor den Bändern montiert. Die Bänder gehen über die Ecken (Bild rechts).

Freigegeben HFA 2707/2015-BF



Alle Profillöffnungen außen am Fenster z. B. Nuten für Verbreiterungen und Fensterbankprofilen oder durchgehende Nuten bei aufgesetzten Rollladenkästen sind mit **RALMO®-MS Dichtstoff** zu verschließen, somit hat man die volle Auflagefläche für den Selbstklebestreifen vom Außenband.

Die zu verklebenden Oberflächen am Blendrahmen und Mauerwerk müssen sauber und trocken sein, frei von Staub, Fetten und Trennmitteln (wie z. B. bei neuen Kunststoffprofilen). Bei Aluschalen mit Wachsanteilen muss mit **RALMO®-Primerstift** die Oberfläche vorbehandelt werden, um die Haftung der Selbstklebung zu gewährleisten. Die Oberflächenbeschichtung bei Holzfenstern sollte einige Tage alt sein, da die sonst noch austretenden Lösungsmittel die Bandhaftung verringern. Gegebenenfalls sind Verschmutzungen mit fettlösenden Reinigungsmitteln zu säubern. Dabei auf die Materialverträglichkeit achten. Bei stark saugenden Untergründen den Baukörper mit **RALMO®-Primer LFB** vorbehandeln.

Bei der Verklebung müssen die Bänder am Blendrahmen faltenfrei, parallel aufgebracht und umlaufend ange-drückt werden (**RALMO®-Andrückrolle**). Die Bewegungsaufnahme ist durch eine spannungsfreie Schlaufenbildung im Bereich der Anschlussfuge außen sicher zu stellen.

Das Fugendichtungsband soll die Laibung nicht mehr als 50 % der Laibungstiefe und nicht mehr als 60 mm überdecken.

Das Fugendichtungsband muss im Bereich der späteren Putzabdeckung ausreichend zum Mauerwerk verklebt sein. (Faustformel: mindestens 75 % der Anlagefläche.)

Alle Bänder sind mit mind. einer Vlieskaschierung überzogen und somit als Putzträger geeignet. (lt. RAL-Gütegemeinschaft Fenster und Haustüren)

Die Montagefuge (Mauerwerk und Fensterrahmen) muss vor dem Ausschäumen mit **RALMO®-DÄMM feinzell+** mit einer Sprühflasche (fein zerstäubt) gut befeuchtet werden, so erhält man ein perfektes und feinzelliges Schaumbild.

Die Lagerzeit der **EURO-Diffusionsbahn** und beim **RALMO®-DÄMM feinzell+** beträgt 1 Jahr, bei +20 °C ± 5 °C und 50 % ± 10 % Luftfeuchte. Die optimale Verarbeitungstemperatur liegt zwischen +15 °C und +30 °C.

Wichtig: Vor jeder Verklebung der Bänder sind die Haftflächen zu überprüfen und gegebenenfalls mit einem **RALMO®-Primer** vorzubehandeln! Der **RALMO®-Dämm feinzell+** muss mit der **RALMO®-Pumpflasche** befeuchtet werden.

Fugenabdichtung durch:
– RALMO®-window speed
– Dichtstoff beidseitig

RALMO®-Hybrid window:

- Luftdichter Anschluss
- Sehr gut anstrichverträglich nach DIN
- Lösemittel-, isocyanat- und silikonfrei
- Besonders gute Schallschutzeigenschaften
- Sehr gut ab -10 °C verarbeitbar

Ralmo®-Dämm feinzell:

- Verarbeitbar bei -10 °C
- Sehr gute Fugenschalldämmung
- Hohe Wärmedämmung
- VOC-Emissionsklasse A+

Verarbeitung:

- Fuge mit RALMO®-Dämm feinzell ausschäumen
- Ausgehärteten Schaum auf Außen- und Innenseite zurückschneiden
- RALMO®-Hybrid window mithilfe von Beutelpresse auftragen.
- Oberflächen trocken, staub- und fettfrei
- Bei Fugenbreiten ≥ 10 mm soll sich ein Tiefen- zu Breitenverhältnis ergeben von

t : b = 1 : 2 zusätzlich gilt: $6 \text{ mm} \leq t \leq 18 \text{ mm}$

- Fensterbänke umlaufend mit RALMO®-HYBRID window versiegelt



Fugenabdichtung durch:
– RALMO®-window speed
– Dichtstoff außen

RALMO®-Hybrid window:

- Luftdichter Anschluss
- Sehr gut anstrichverträglich nach DIN
- Lösemittel-, isocyanat- und silikonfrei
- Besonders gute Schallschutzeigenschaften
- Sehr gut ab -10 °C verarbeitbar

Ralmo®-Dämm feinzell:

- Verarbeitbar bei -10 °C
- Sehr gute Fugenschalldämmung
- Hohe Wärmedämmung
- VOC-Emissionsklasse A+

Verarbeitung:

- Fuge mit RALMO®-Dämm feinzell ausschäumen
- Ausgehärteten Schaum auf Außenseite zurückschneiden
- RALMO®-Hybrid window mithilfe von Beutelpresse auftragen.
- Oberflächen trocken, staub- und fettfrei
- Bei Fugenbreiten ≥ 10 mm soll sich ein Tiefen- zu Breitenverhältnis ergeben von

t : b = 1 : 2 zusätzlich gilt: $6 \text{ mm} \leq t \leq 18 \text{ mm}$

- Fensterbänke umlaufend mit RALMO®-HYBRID window versiegelt



Fugenabdichtung durch:
 – RALMO®-window speed
 – RALMO®-Flexband 2.0 innen
 – Dichtstoff

RALMO®-Hybrid window:

- Luftdichter Anschluss
- Sehr gut anstrichverträglich nach DIN
- Lösemittel-, isocyanat- und silikonfrei
- Besonders gute Schallschutzeigenschaften
- Sehr gut ab -10 °C verarbeitbar

Ralmo®-Dämm feinzell:

- Verarbeitbar bei -10 °C
- Sehr gute Fugenschalldämmung
- Hohe Wärmedämmung
- VOC-Emissionsklasse A+

RALMO®-Flexband 2.0 innen:

- Folie ist überputzbar
- Luftdicht
- Individuelle Fertigung
- Baustoffklasse B2

Verarbeitung:

- RALMO®-Flexband 2.0 innen mit Mauerwerk verkleben
- Fuge mit RALMO®-Dämm feinzell ausschäumen
- Ausgehärteten Schaum auf Außenseite zurückschneiden
- RALMO®-HYBRID window mithilfe von Beutelpresse auftragen.
- Oberflächen trocken, staub- und fettfrei
- Bei Fugenbreiten ≥ 10 mm soll sich ein Tiefen- zu Breitenverhältnis ergeben von **t : b = 1 : 2** **zusätzlich gilt: $6 \text{ mm} \leq t \leq 18 \text{ mm}$**
- Fensterbänke umlaufend mit RALMO®-HYBRID window versiegelt



Fugenabdichtung durch:
 – RALMO®-window speed
 – RALMO®-EURO-Diffusion
 – Dichtstoff

RALMO®-Hybrid window:

- Luftdichter Anschluss
- Sehr gut anstrichverträglich nach DIN
- Lösemittel-, isocyanat- und silikonfrei
- Besonders gute Schallschutzeigenschaften
- Sehr gut ab -10 °C verarbeitbar

Ralmo®-Dämm feinzell:

- Verarbeitbar bei -10 °C
- Sehr gute Fugenschalldämmung
- Hohe Wärmedämmung
- VOC-Emissionsklasse A+

RALMO®-EURO-Diffusion:

- Folie ist überputzbar
- Wasser perlt ab
- 12 Monate frei bewitterbar
- Individuelle Fertigung
- Schlagregendicht bis 600 Pa

Verarbeitung:

- RALMO®-EURO-Diffusion auf Mauerwerk verkleben
- Fuge mit RALMO®-Dämm feinzell ausschäumen
- Ausgehärteten Schaum auf Innenseite zurückschneiden
- RALMO®-HYBRID window mithilfe von Beutelpresse auftragen.
- Oberflächen trocken, staub- und fettfrei
- Bei Fugenbreiten ≥ 10 mm soll sich ein Tiefen- zu Breitenverhältnis ergeben von **t : b = 1 : 2** **zusätzlich gilt: $6 \text{ mm} \leq t \leq 18 \text{ mm}$**
- Fensterbänke umlaufend mit RALMO®-HYBRID window versiegelt





RALMONT®

Dichtungssysteme

Einfach. Zuverlässig. Bauen.

Bei diffusionsdichtem Wandaufbau empfehlen wir auf der Innenseite die **RALMO®-Speed SK-Leiste** zum dichten und dauerelastischen Versiegeln mit **RALMO®-HYBRID window**.

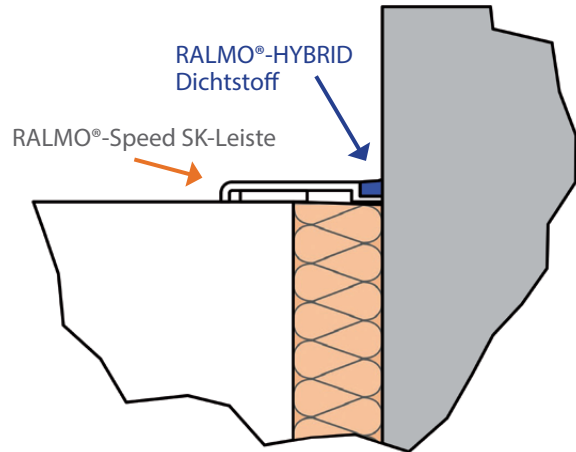
- zum dauerhaften Abdichten der Stöße, Ecken, Fugen und Gehrungen mit RALMO®-HYBRID window versiegeln
- in zwei Breiten erhältlich
- Farbe weiß

RALMO® - Speed SK-Leiste

- in 2 Breiten erhältlich

RALMO® - HYBRID window

- luftdichter Anschluss
- sehr gut anstrichverträglich nach DIN
- lösemittel-, isocyanat- und silikonfrei
- besonders gute Schallschutzeigenschaften
- sehr gut ab -10 °C verarbeitbar



Die RALMO®-Speed SK-Leiste kann mithilfe ihrer Selbstklebung einfach und schnell auf den Blendrahmen geklebt werden. Die Gummilippe soll nur leicht anliegen, ein Abstand bis ca. 2 mm ist kein Problem. Abschließend werden alle Kontaktflächen, Gehrungen und Stöße mit RALMO®-HYBRID window versiegelt.



Bei Altbauten werden die Fensterbänke nicht entfernt. Nach Anbringen der RALMO®-Speed SK-Leiste wird umlaufend mit RALMO®-HYBRID window versiegelt.

Bei Neubauten wird am inneren unteren Anschluss, um luftdicht zu werden, mit Fensterfolien gearbeitet. Abschließend wird die RALMO®-Speed SK-Leiste montiert und versiegelt.



RALMONT®
Dichtungssysteme

RALMONT GmbH
Pavelsbacher Str. 17
92361 Berggau
Tel. +49 (0)9181/516 40-20
Fax +49 (0)9181/516 40-21
info@ralmont.de
www.ralmont.de



PTW-BAYERN
Dichtungssysteme

PTW-Bayern-Vertragshandelsges. mbH
Kelttenring 16
92361 Berggau
Tel. +49 (0)9181/516 40-30
Fax +49 (0)9181/516 40-31
vertrieb@ptw-bayern-dichtstoffe.de
www.ptw-bayern-dichtstoffe.de

Ralmont-PTW GmbH
Holzbauernstraße 20
A-4050 Traun
Tel. +49 (0)9181/516 40-40
Fax +49 (0)9181/516 40-41
info@ralmont-ptw-austria.at
www.ralmont-ptw-austria.at